



UNIVERSITÀ DEGLI STUDI DI TORINO

Dipartimento di Neuroscienze "Rita Levi Montalcini"
Dipartimento di Psicologia

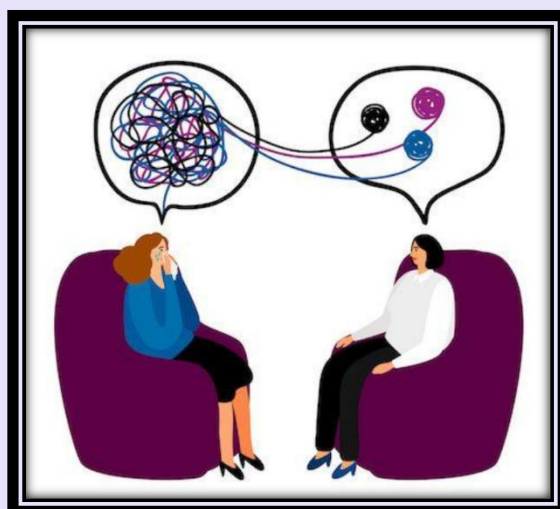
Gestito da:
COREP

**Master in
CURE PALLIATIVE E TERAPIA DEL DOLORE
PER PSICOLOGI**



SEMINARIO

Interventi di psicoterapia in cure palliative



Mercoledì 16 febbraio 2022

Il seminario, promosso dal Master di II livello in Cure Palliative e Terapia del Dolore per Psicologi del Dipartimento di Neuroscienze dell'Università degli Studi di Torino, è gratuito ed aperto a tutti gli interessati alla tematica trattata.

Link per il collegamento online sulla piattaforma Webex:

<https://unito.webex.com/unito/j.php?MTID=m01e98548c2ff7565a446f3fd411655de>



Segreteria Scientifica

Dott. Andrea Bovero - abovero@cittadellasalute.to.it

Dott.ssa Rossana Botto - rossana.botto@unito.it

SSD Psicologia Clinica, A.O.U. Città della Salute e della Scienza di Torino
Dipartimento di Neuroscienze, Università degli Studi di Torino



UNIVERSITÀ DEGLI STUDI DI TORINO

Dipartimento di Neuroscienze "Rita Levi Montalcini"
Dipartimento di Psicologia

Gestito da:
COREP

**Master in
CURE PALLIATIVE E TERAPIA DEL DOLORE
PER PSICOLOGI**



Ore 09:00 Apertura dei lavori

Prof. Andrea Calvo, *Dipartimento di Neuroscienze, Università di Torino*

Prof. Paolo Leombruni, *Dipartimento di Neuroscienze, Università di Torino*

Ore 09:10 – 12:00 La Managing Cancer and Living Meaningfully (CALM) Therapy

Prof.ssa Rosangela Caruso

Dipartimento di Neuroscienze e Riabilitazione

Università degli Studi di Ferrara

Ore 12:00 – 13:00 CALM Therapy: casi clinici

Dott. Marco Miniotti

Dipartimento di Neuroscienze, Università di Torino

Dott. Andrea Bovero

SSD Psicologia Clinica, AOU Città della Salute e della Scienza di Torino

Ore 13:00 – 15:00 Break

Ore 15:00 – 18:00 Assessment e interventi differenziali nel lavoro con le emozioni con pazienti in fase avanzata e terminale

Prof. Carmine Malfitano

Princess Margaret Cancer Centre, University Health Network, Toronto,

Canada; Global Institute of Psychosocial, Palliative and End-of-life Care

Centre for Psychology and Emotional Health

